

EDTA-Lösung

CE 0482

Zusammensetzung:

Enthält 17% Natriumedetat, gereinigtes Wasser.

Anwendungsgebiete:

- Auffindung von Wurzelkanaleingängen
- Chemische Erweiterung des Wurzelkanals
- Entfernung der Schmierschicht (smear layer)
- Entfernung von Kalkansammlungen auf empfindlichen Instrumenten
- Nur für den dentalen Gebrauch

Gegenanzeigen:

- Bei Überempfindlichkeit gegenüber Edetinsäure/Natriumedetat
- Bei weit offenem Foramen apicale

Nebenwirkungen/Wechselwirkungen:

Bei bestimmungsgemäßem Gebrauch keine bekannt. Wenn das Material über den Apex gelangt, ist mit Reizungen des peri-apikalen Gewebes zu rechnen.

Zu lange Einwirkzeiten von SPEIKO EDTA-Lösung führen zur Erweichung des Wurzelkandens.

Dosierung, Art und Dauer der Anwendung:

Auffinden von Wurzelkanaleingängen:

Bei schwer auffindbaren Wurzelkanaleingängen kann SPEIKO EDTA-Lösung in die Kavität eingetropfert werden. Nach wenigen Minuten werden die Wurzelkanaleingänge sichtbar.

Erweiterung von Wurzelkanälen:

Zur Aufbereitung und Erweiterung von Wurzelkanälen wird die Lösung mittels Pipette oder geeigneter Spülkanüle in den Wurzelkanal appliziert. Dieses sollte während der gesamten Wurzelkanalaufbereitung wiederholt durchgeführt werden.

Entfernung der Schmierschicht (smear layer):

Zur Entfernung der Schmierschicht (smear layer) ist im aufbereiteten Wurzelkanal eine großvolumige Spülung mit SPEIKO EDTA-Lösung notwendig. Um Pulpenreste, nekrotisches Gewebe und Dentinrückstände zu beseitigen, kann abwechselnd mit Hypochlorit-SPEIKO 3% oder 5,25% gespült werden.

Nach Beendigung der Wurzelkanalaufbereitung sollte die SPEIKO EDTA-Lösung vollständig durch Spülen mit Hypochlorit-SPEIKO 3% oder 5,25% oder einer CHX-Lösung entfernt werden. Die Trocknung des Wurzelkanals sollte dann mit sterilen Papierspitzen erfolgen.

Die Entnahme von SPEIKO EDTA-Lösung kann mit dem beigelegten SPEIKO Easy Quick-Entnahmesystem erfolgen. Zur Applizierung liegen jeder Packung SPEIKO EDTA-Lösung zudem zwei SPEIKO Easy Endo Tips (normal und lang) bei. Gebrauchsanweisung dazu auf www.speiko.de unter SPEIKO Easy Endo Tips.

Hinweise:

SPEIKO EDTA-Lösung darf nach Ablauf des Verfallsdatums nicht mehr verwendet werden.

Der Kontakt von SPEIKO EDTA-Lösung mit Haut, Schleimhaut und Augen ist zu vermeiden.

Lagerung bei Raumtemperatur.

Handelsformen:

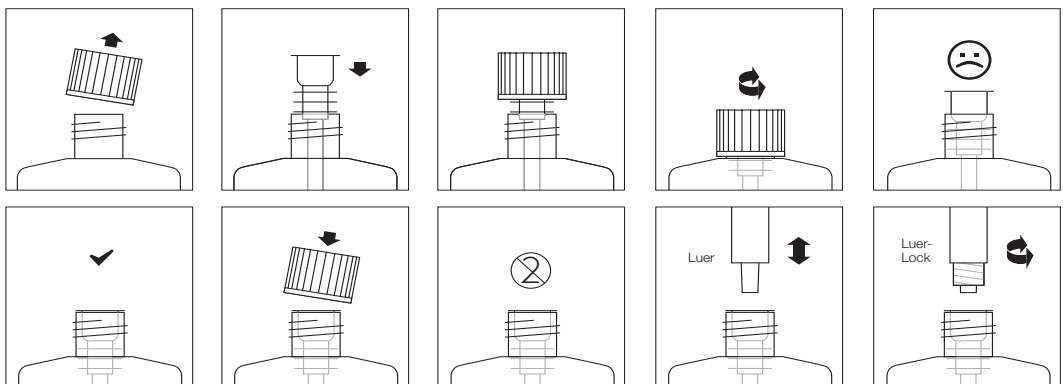
Flüssigkeit	Inhalt: 30 ml	Art.-Nr. 1057	SPEIKO Easy Quick 30 ml	Inhalt: 1 Stück	Art.-Nr. 1039
Flüssigkeit	Inhalt: 100 ml	Art.-Nr. 1058	SPEIKO Easy Quick 100 ml	Inhalt: 1 Stück	Art.-Nr. 1040
Flüssigkeit	Inhalt: 250 ml	Art.-Nr. 1051	SPEIKO Easy Quick 250 ml	Inhalt: 1 Stück	Art.-Nr. 1038

SPEIKO Easy Endo Tips normal Inhalt 30 Stück Art.-Nr. 1036

SPEIKO Easy Endo Tips lang Inhalt 30 Stück Art.-Nr. 1037

SPEIKO Easy Quick

250 ml + Art. Nr. 1038	100 ml + Art. Nr. 1040	30 ml + Art. Nr. 1039	
1038 verwendbar für: 1046, 1051	1040 verwendbar für: 1042, 1047, 1058, 1466	1039 verwendbar für: 1041, 1045, 1057, 1465	



Stand der Information: März 2022